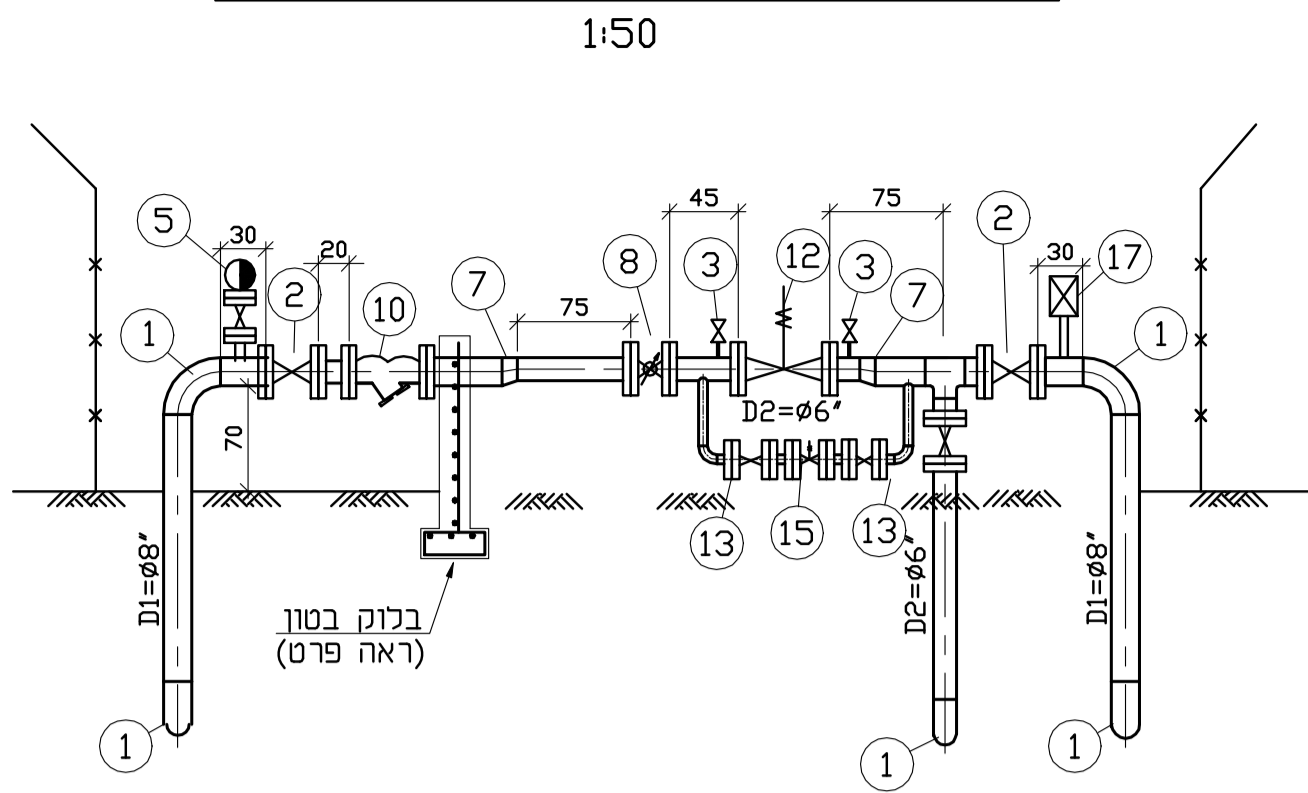
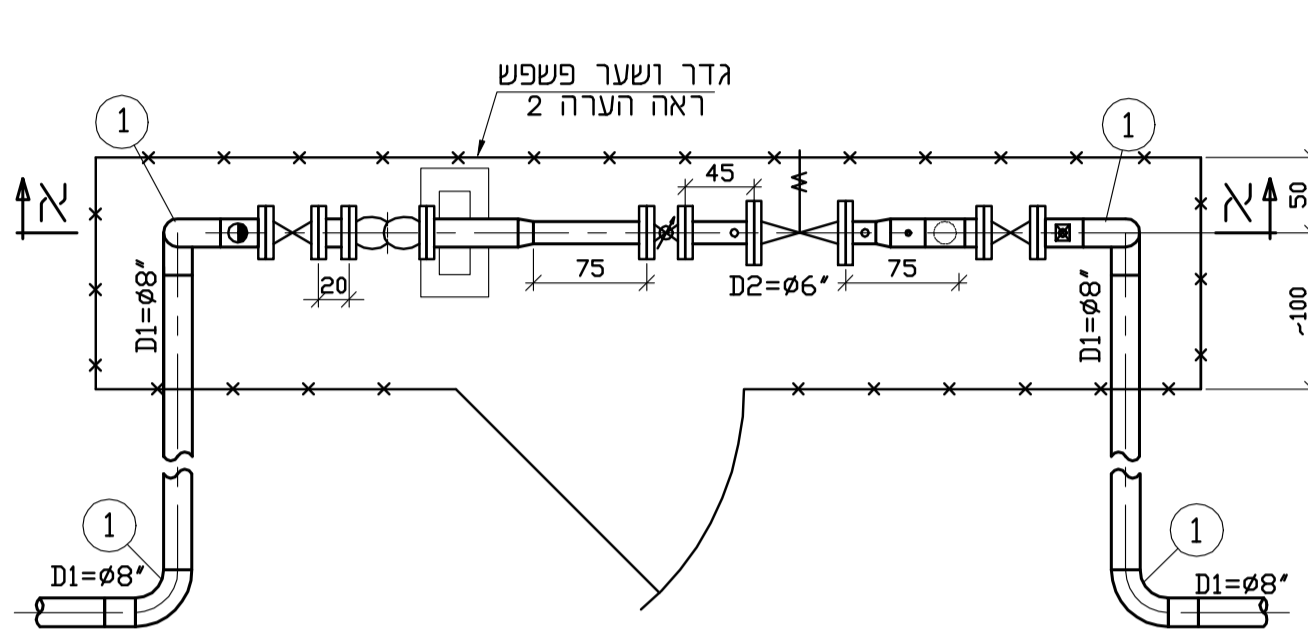


מערכת מקטין לחץ $\phi 6$ עם מד מים



חתך א-א

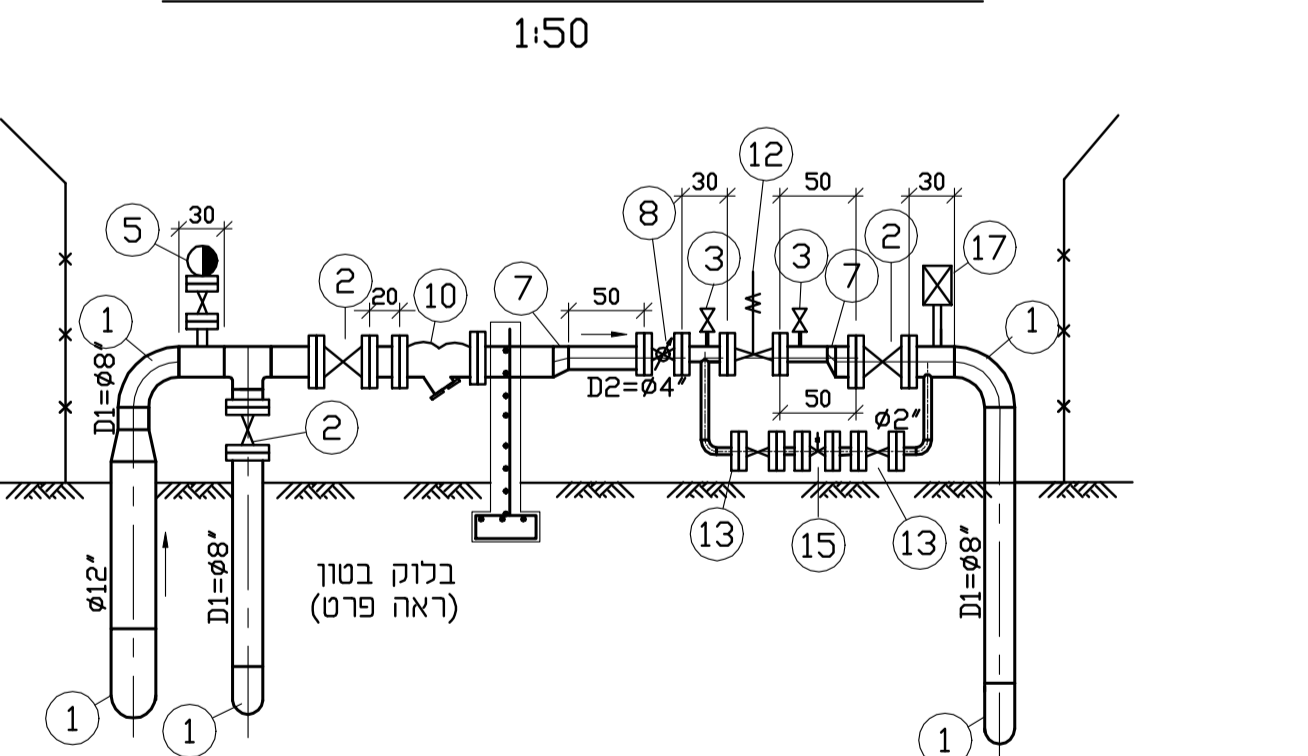


הערה: ביצוע גדר ושער חסימי למערכת האביזרים העיליים וא. חידושי, ורכנת חזית הגנה על אביזרים קטנים בעת הביצוע לפי הנחיות המכונה.

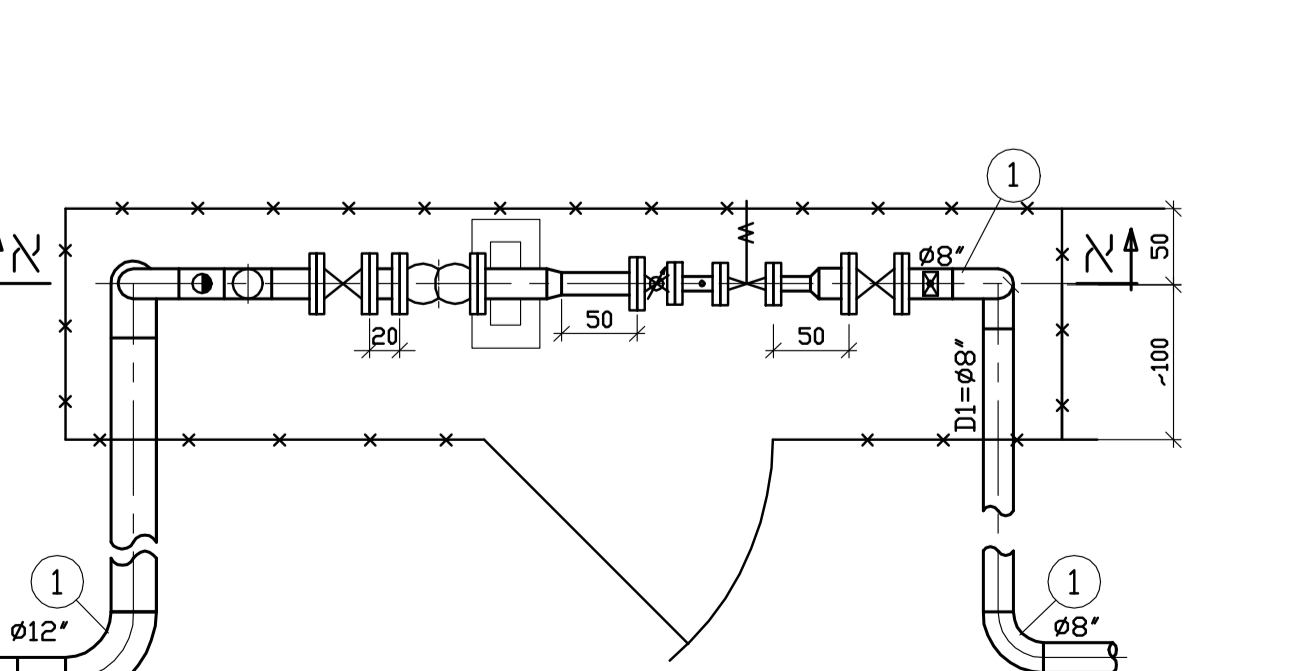
רשימת אביזרים

| | |
|----|-------------------------------------|
| 1 | קשת 90°, R=1501 |
| 2 | מגוף טריזיז |
| 3 | מסמדה+ברז 2" +מד מים (מנוטר) |
| 4 | שסתום אוויר משלב 2" |
| 5 | מעבר קוטר אסקנסטרי 20/25 |
| 6 | מד מים 25מטאפיוני, יסופק ע"י המאגרי |
| 7 | מסנו 20 וט |
| 8 | תמיכה לאביזרים |
| 9 | אביזר הידראולי שבר לחץ 25 |
| 10 | מגוף טריזיז / כדורי 2" |
| 11 | אביזר הידראולי שבר לחץ 25 (8Y-PASS) |
| 12 | (סטר מוסמך לספיקות מסונן) 2" |
| 13 | סטר מוסמך לספיקות מסונן) 2" |
| 14 | סטר מוסמך לספיקות מסונן) 2" |
| 15 | סטר מוסמך לספיקות מסונן) 2" |
| 16 | סטר מוסמך לספיקות מסונן) 2" |
| 17 | סטר מוסמך לספיקות מסונן) 2" |

מערכת מקטין לחץ $\phi 4$ עם מד מים



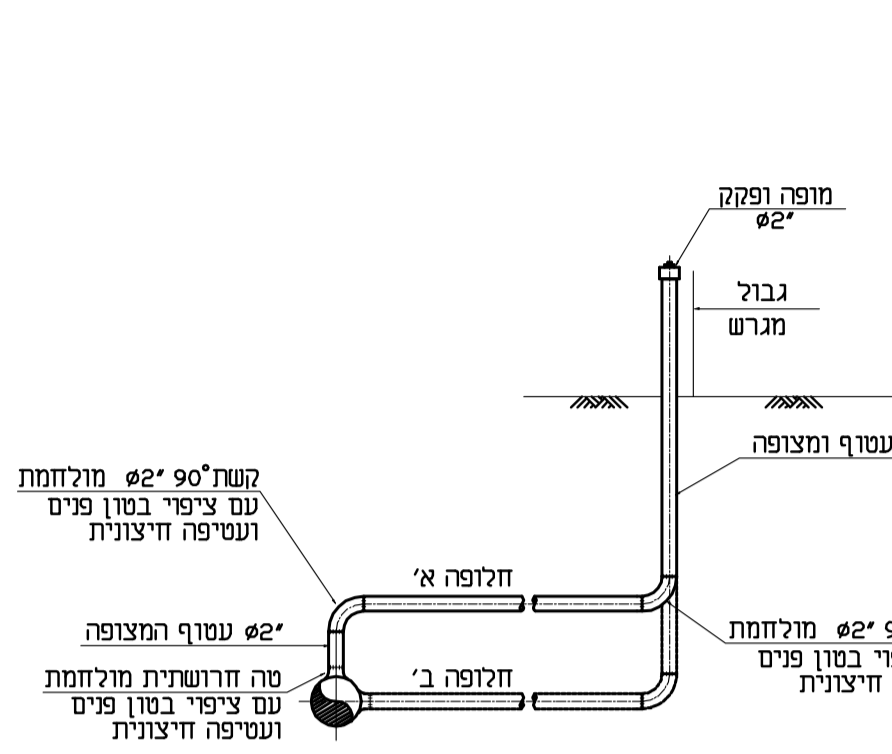
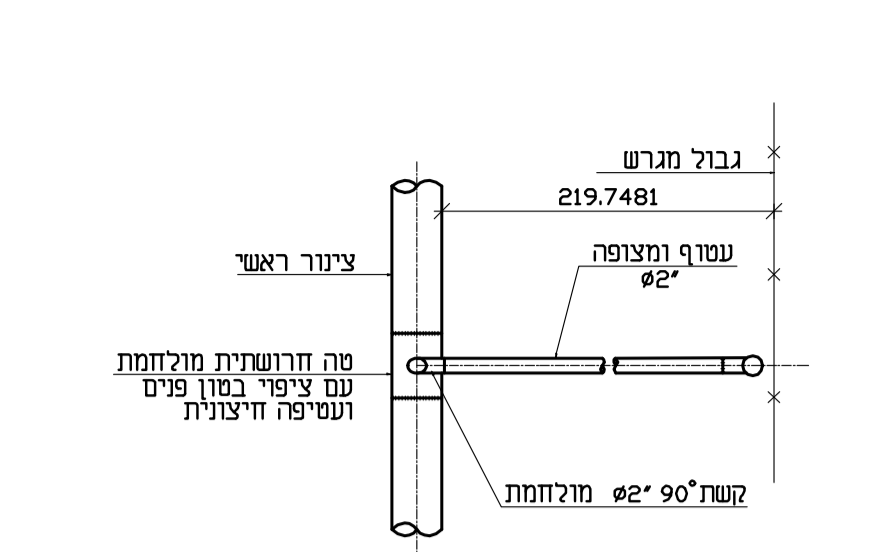
חתך א-א



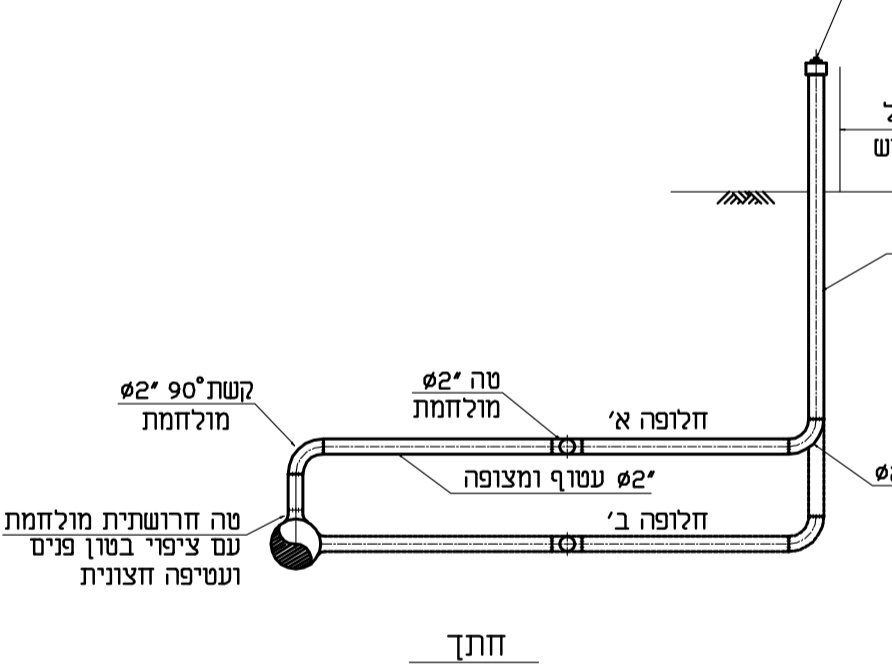
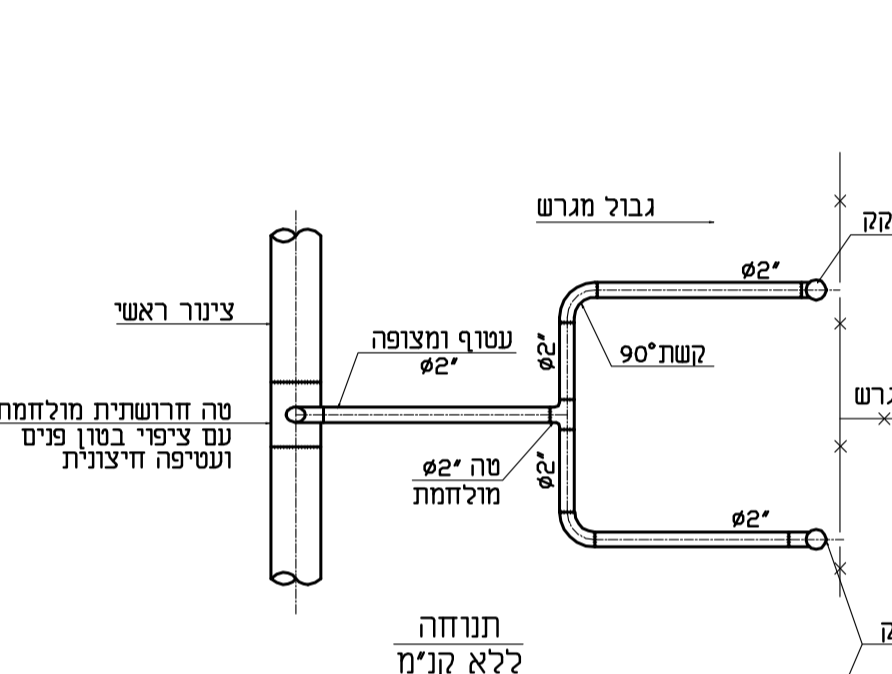
תנוחה

חיבור למגרש-הכנה($\phi 2$)

חיבור בודד

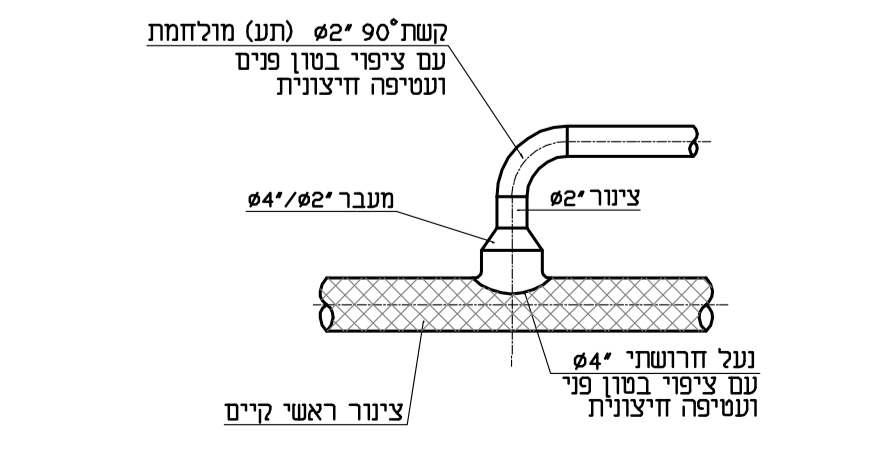
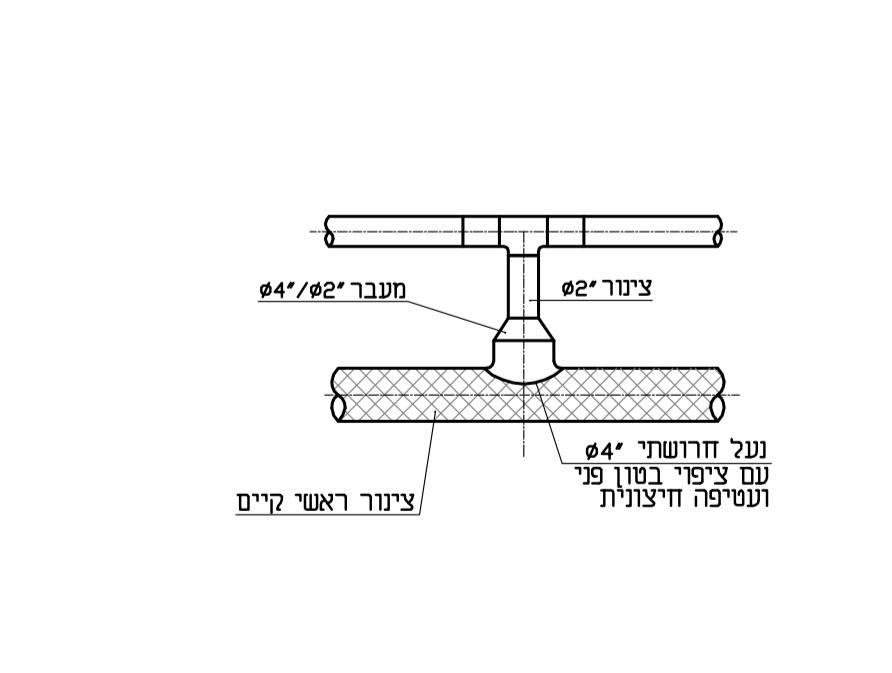


חבור כפול-הכנה ($\phi 2$)



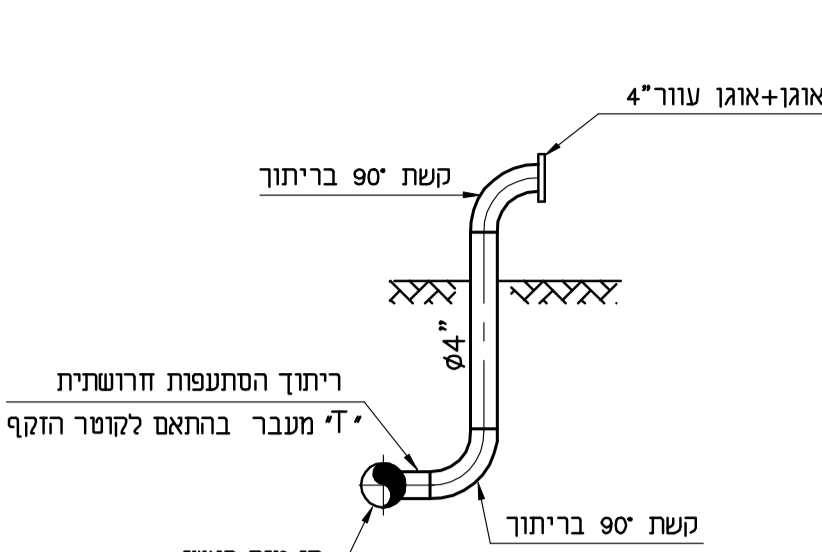
חיבור בית על קו חיי ($\phi 2$)

מבט צד

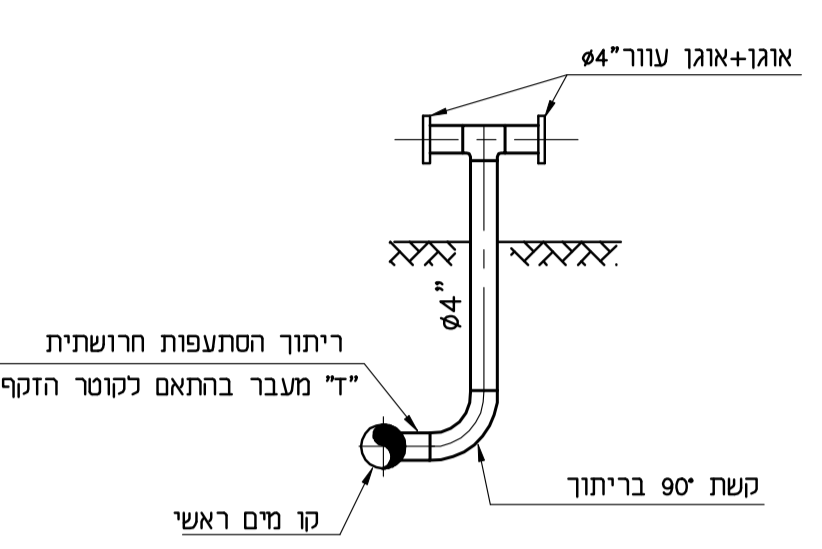


הכנה לחיבור בית $\phi 4$

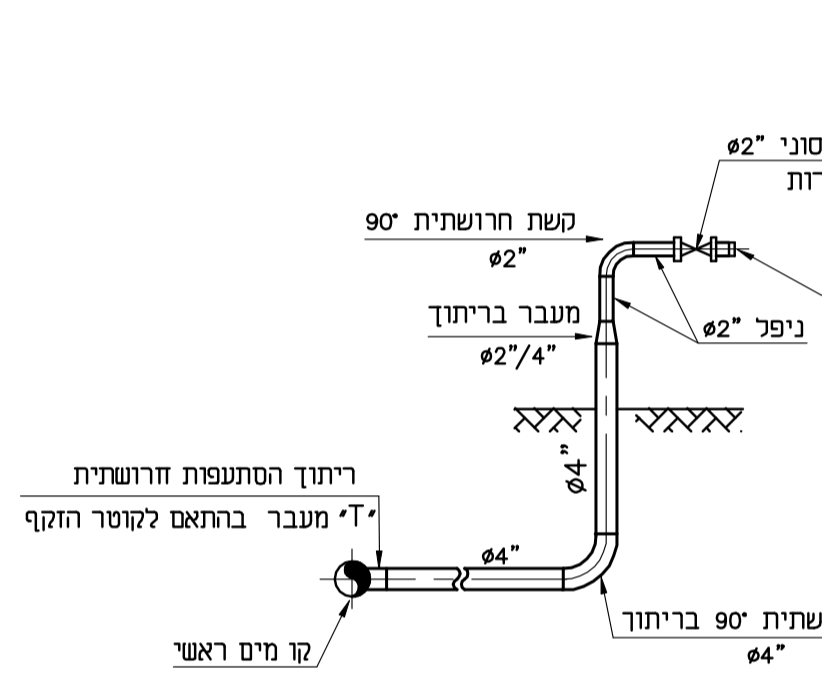
ב-20(1)



ב-20(2)

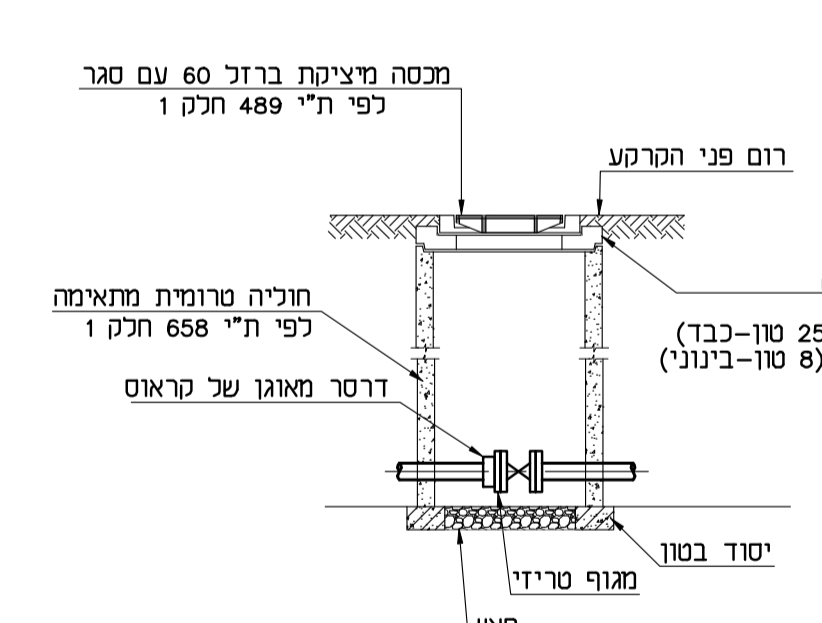


הכנה לחיבור בית ל- 6-8 יח"ד



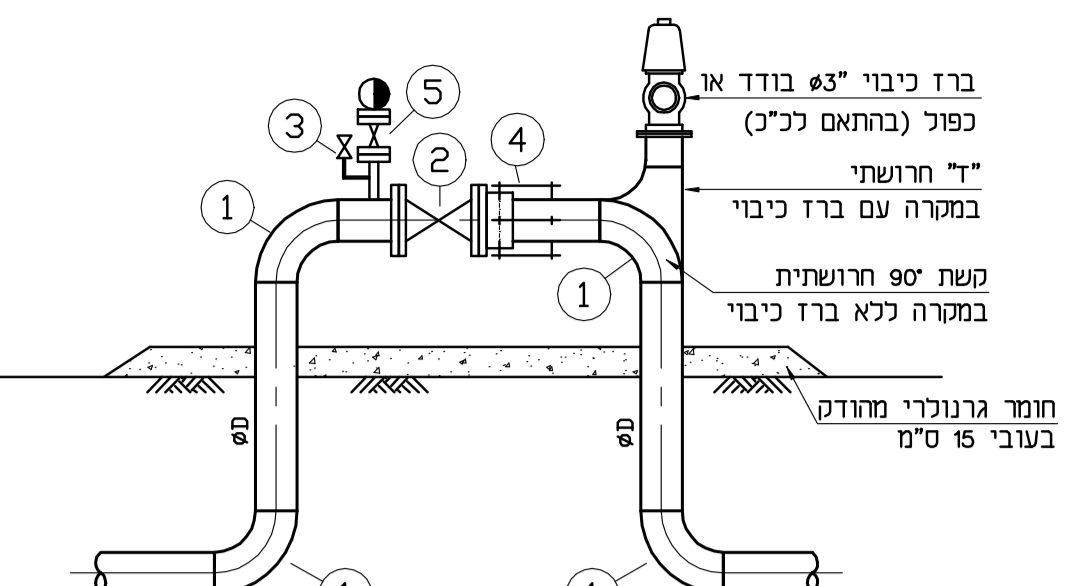
הערה: * דרג אלכסוני $\phi 2$ יותקן בהוראת המומיין בכתב

שוחת מגוף

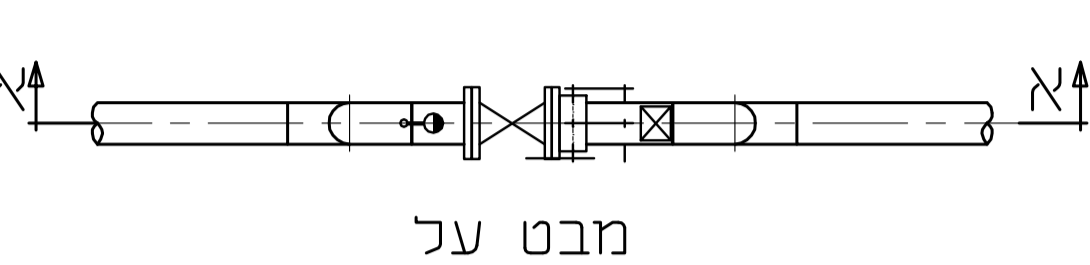


פרט מגוף עילי

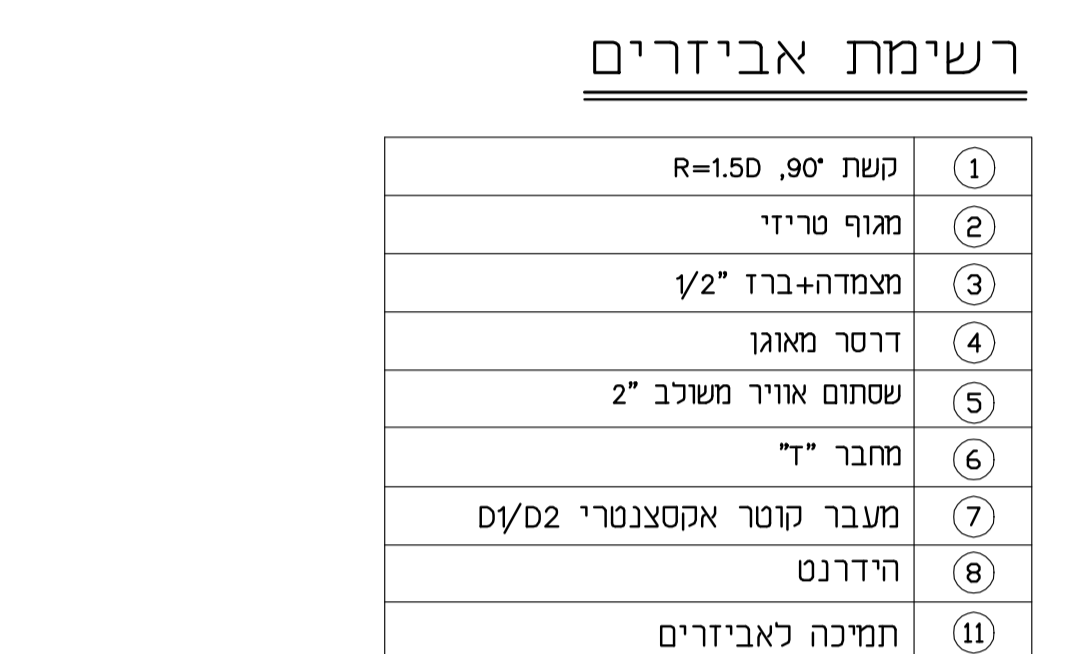
דגם א' - מגוף בודד



חתך א-א



מבט על



רשימת אביזרים

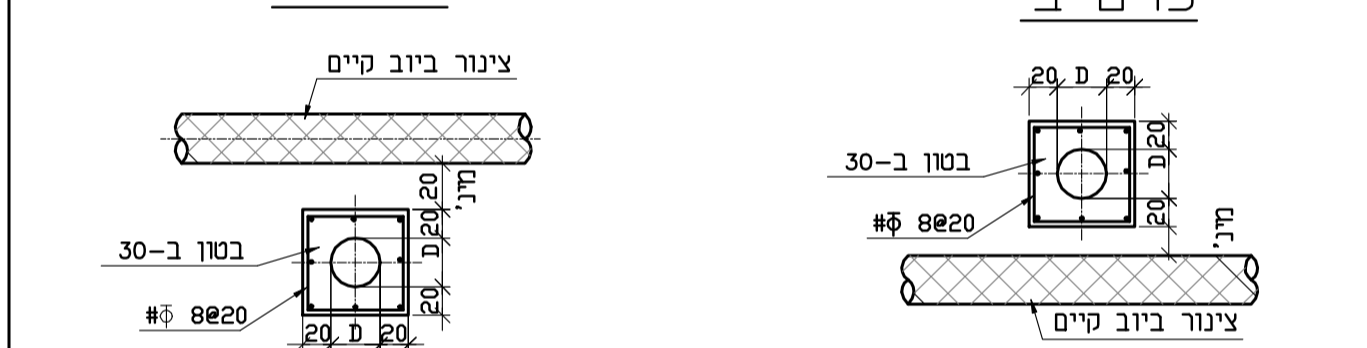
| | |
|---|--------------------------|
| 1 | קשת 90°, R=150 |
| 2 | מגוף טריזיז |
| 3 | מסמדה+ברז 2" |
| 4 | דוטר מאוגן |
| 5 | שסתום אוויר משלב 2" |
| 6 | מחבר י"ד |
| 7 | מעבר קוטר אסקנסטרי 20/25 |
| 8 | וידורנט |
| 9 | תמיכה לאביזרים |

פרטי ההגנה על קו מי שתייה

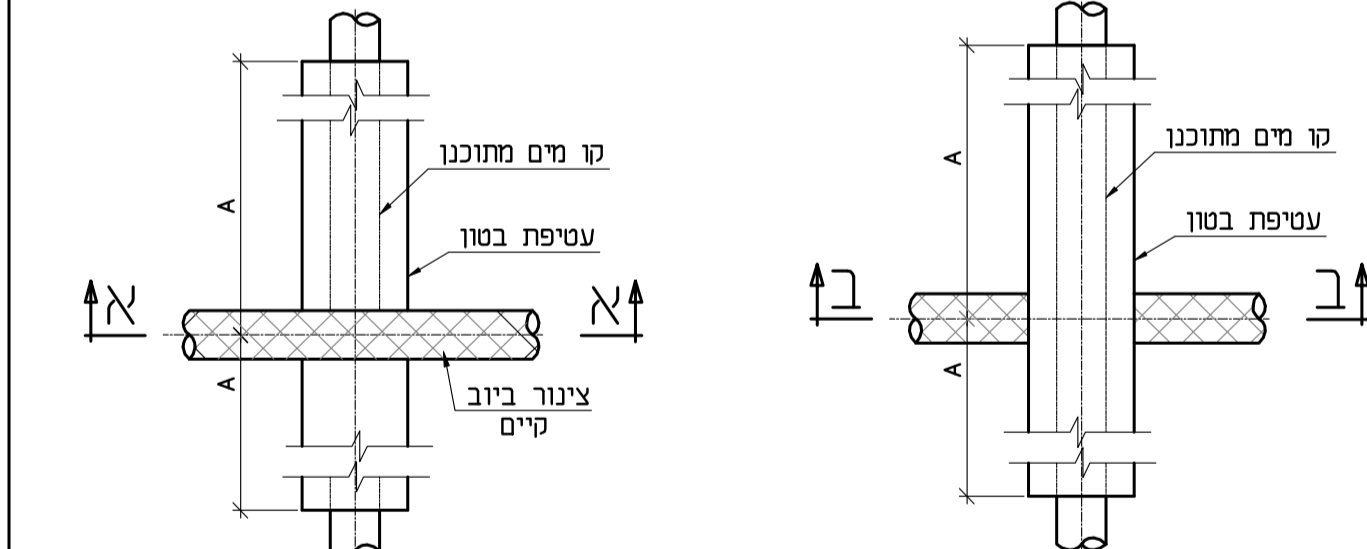
בחיצות קווי מי קולחים/ביוב

לפי סט' משרד הבריאות

פרט ב'



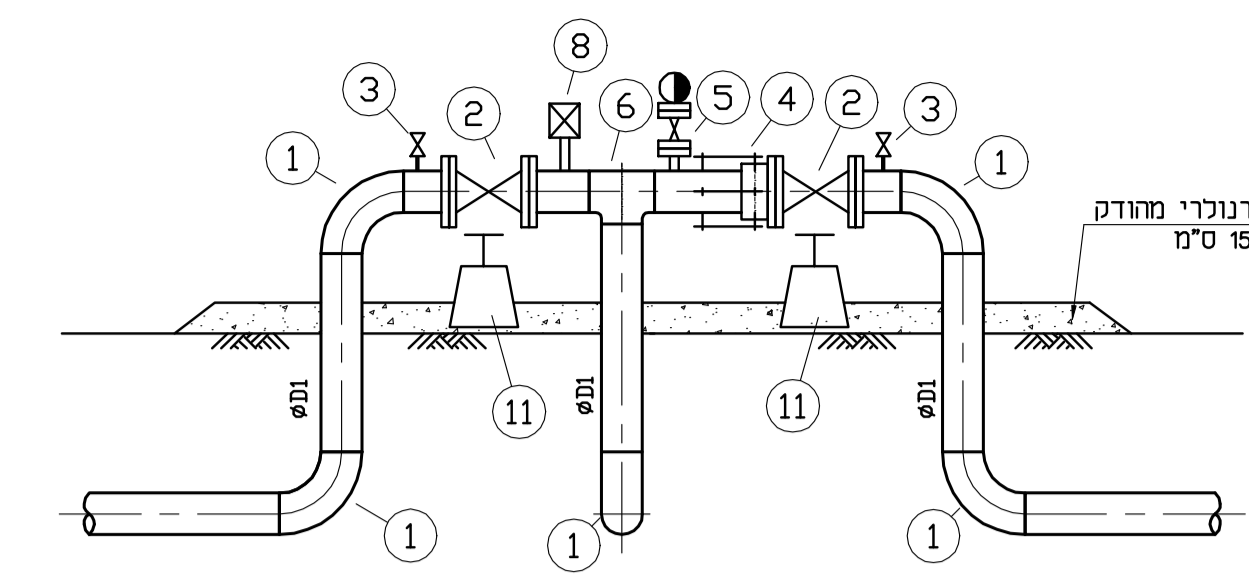
חתך ב-ב



הערה: * דרג אלכסוני $\phi 2$ יותקן בהוראת המומיין בכתב

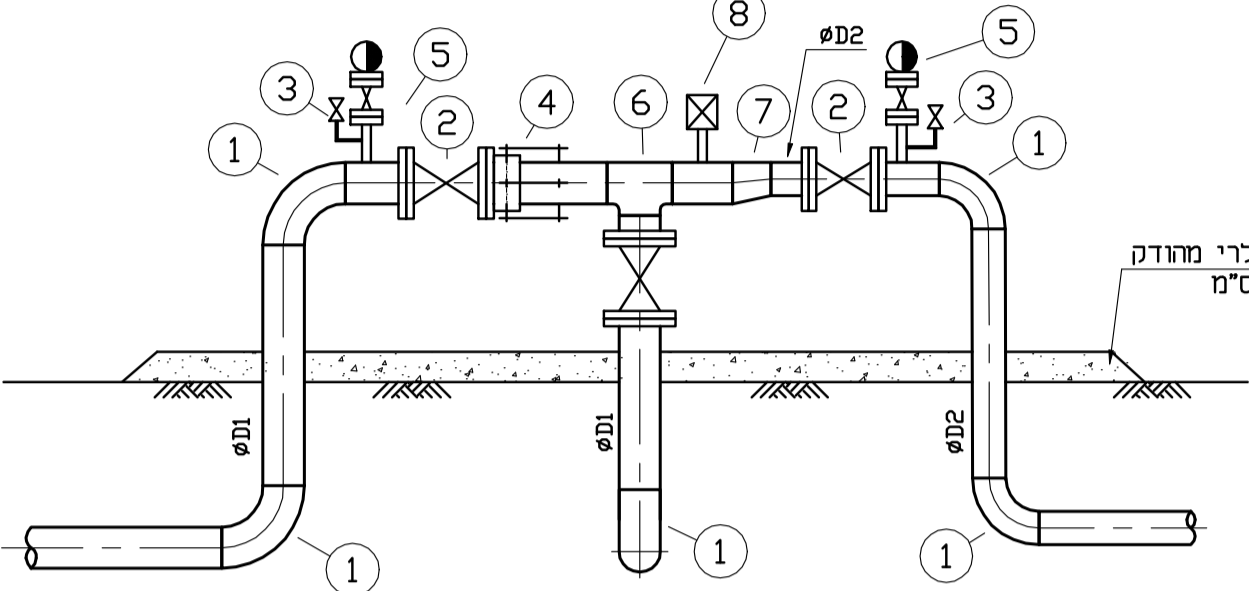
מערכת מגופים עיליים

דגם ב'

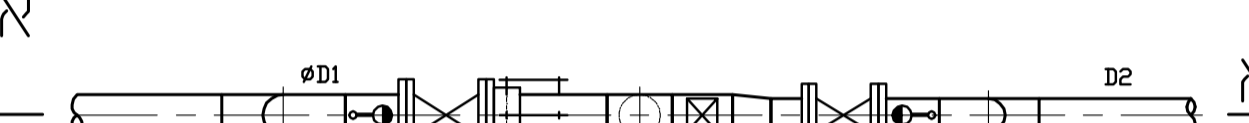


מערכת מגופים עיליים

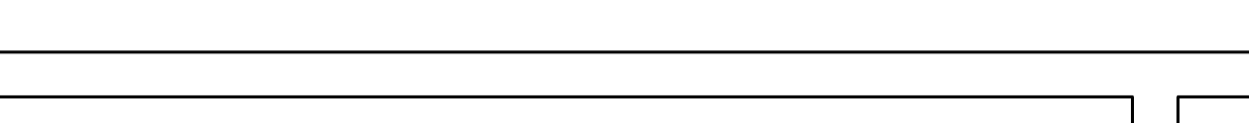
דגם ג'



חתך א-א



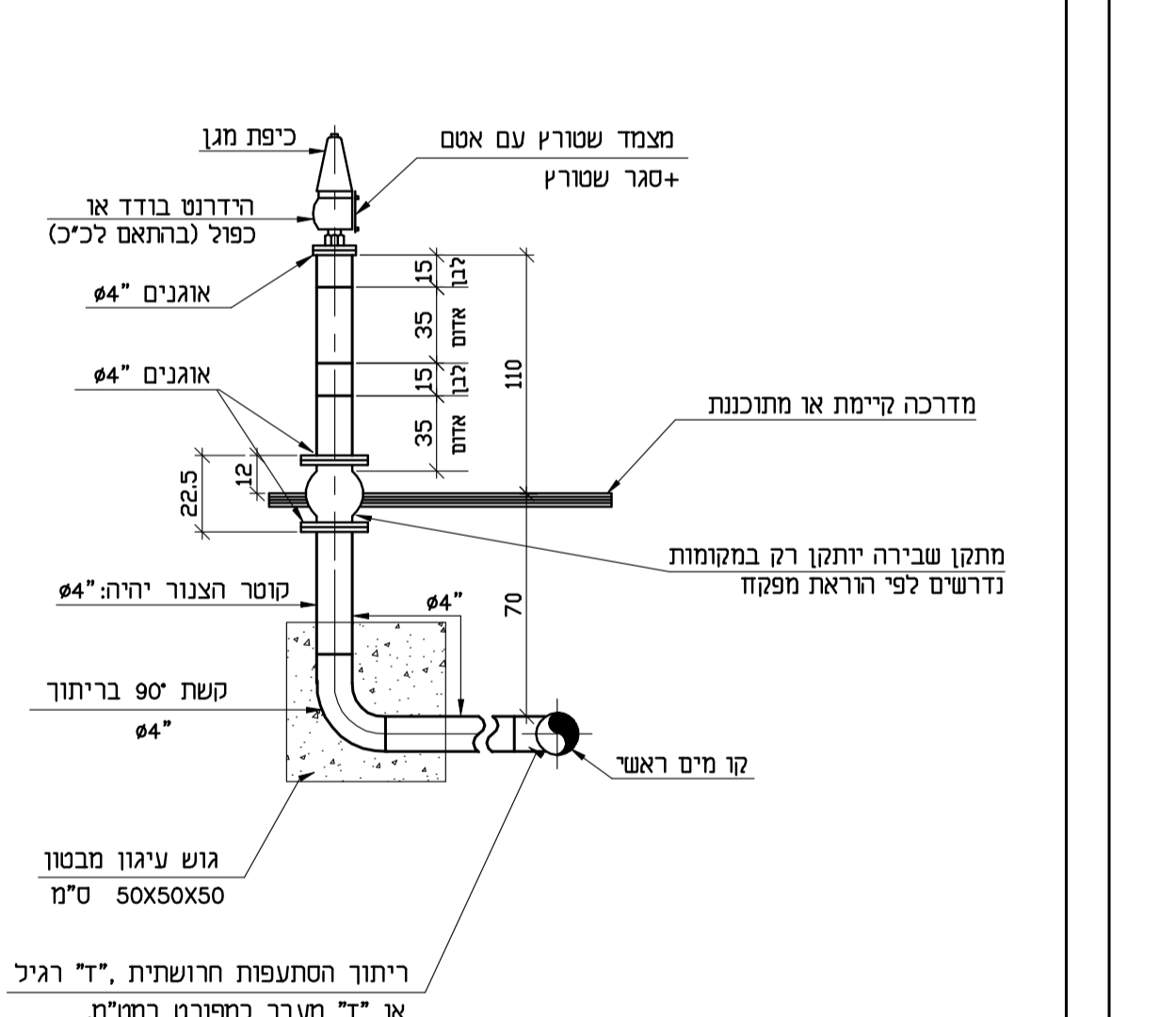
מבט על



פרט התקנת ברז שריפה

(בהתעפפות תת קרקעית מכל קוטר שחור)

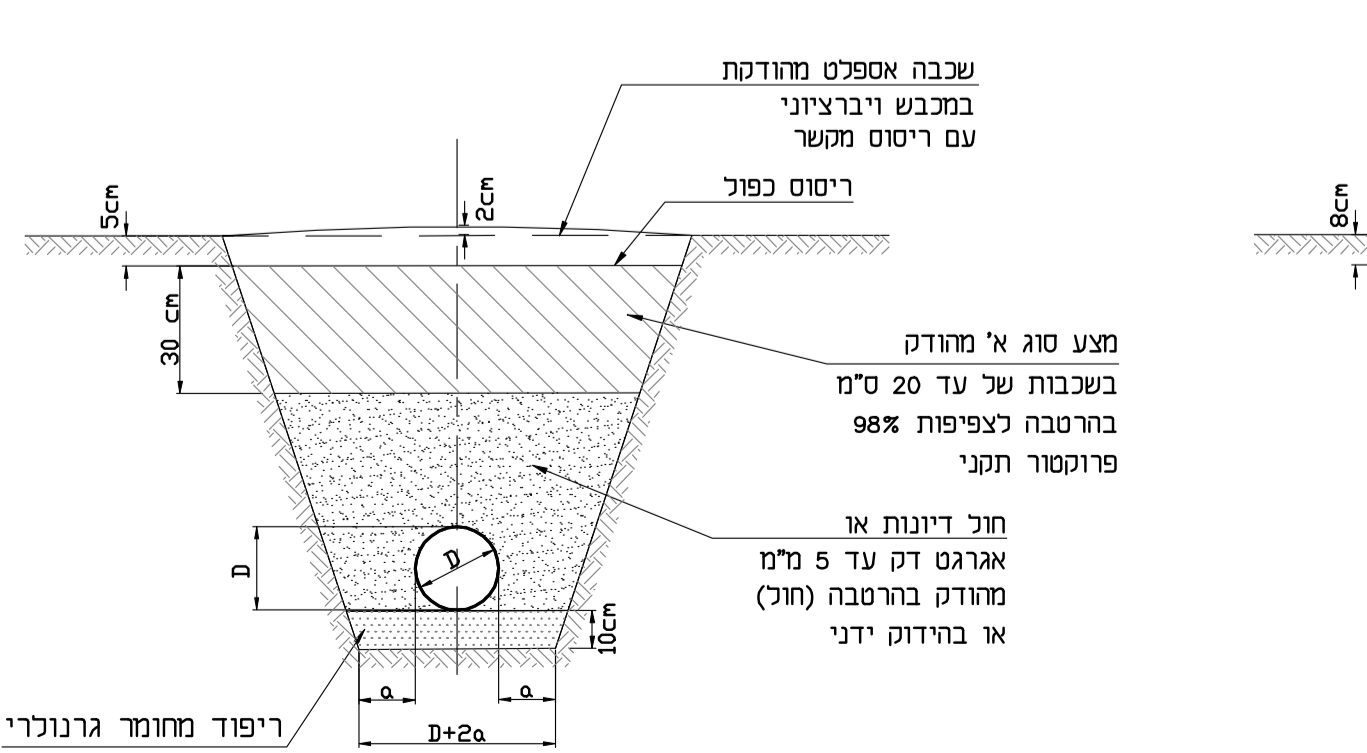
פ-1



חתך טיפוסי לרוחב תעלת צנור

שרטוט כלל קני"מ (כל המידות בס"מ)

במדרכה+שבילים



הערה:

הידוד בויבויזית מחור מעל 50 ס"מ ממוקד

מדרגה עזי האפסס יזי 5 ס"מ

בז פדה עז עשיפ טריז עזבה הריפוד

ושגבת הבנייז יזיו מחזיז יזיונת בבז.

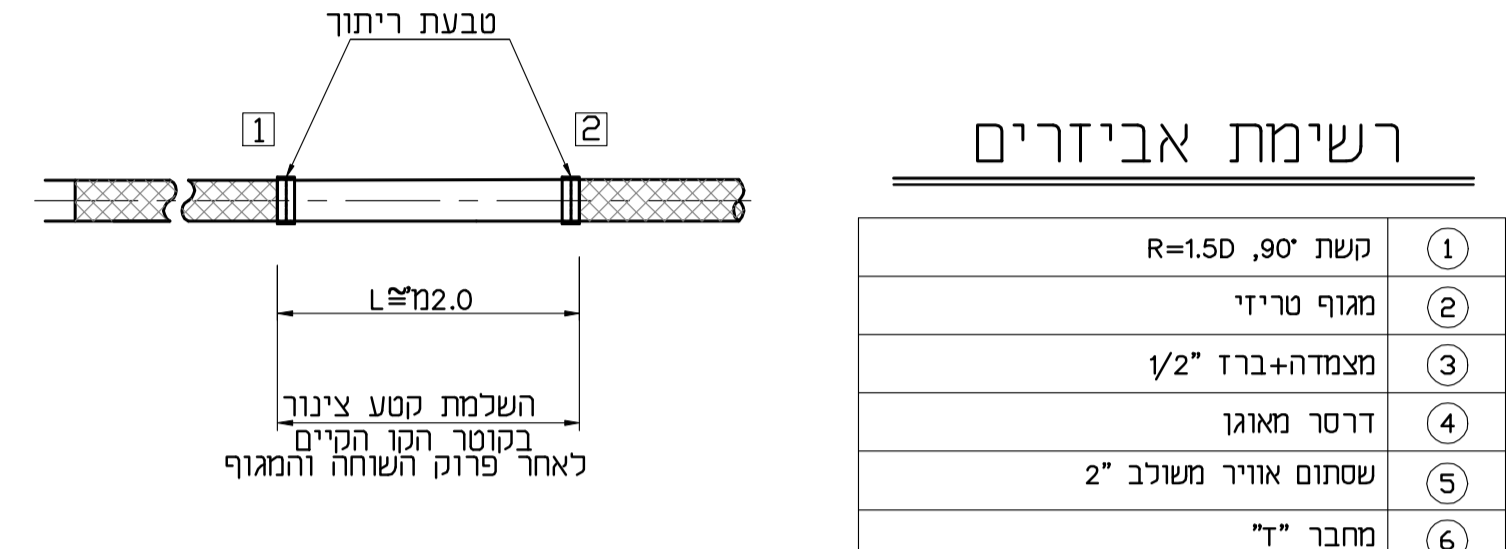
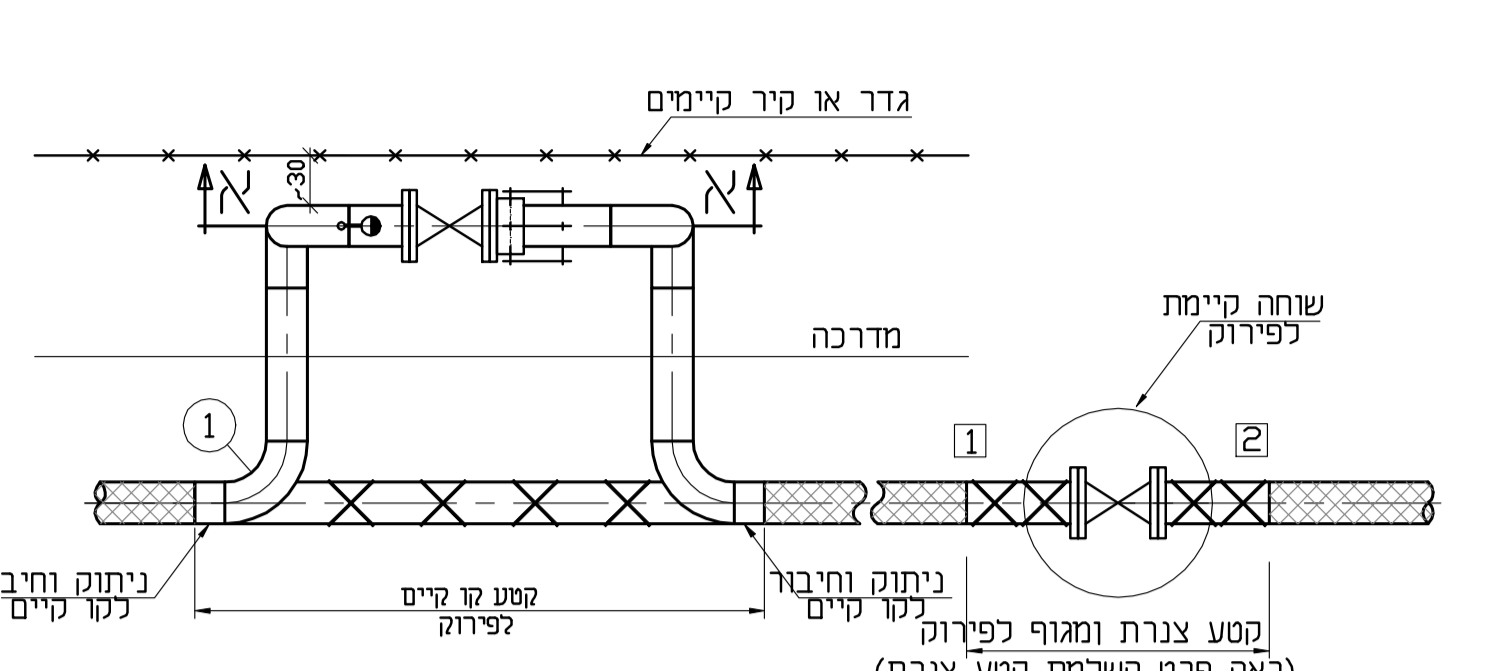
הרמת מגוף

חלופה ב'-פרט ביצוע מגוף במקום חדש

(לפי הנחיות המפקח)

כולל פירוק שוחה/מגוף קיימים

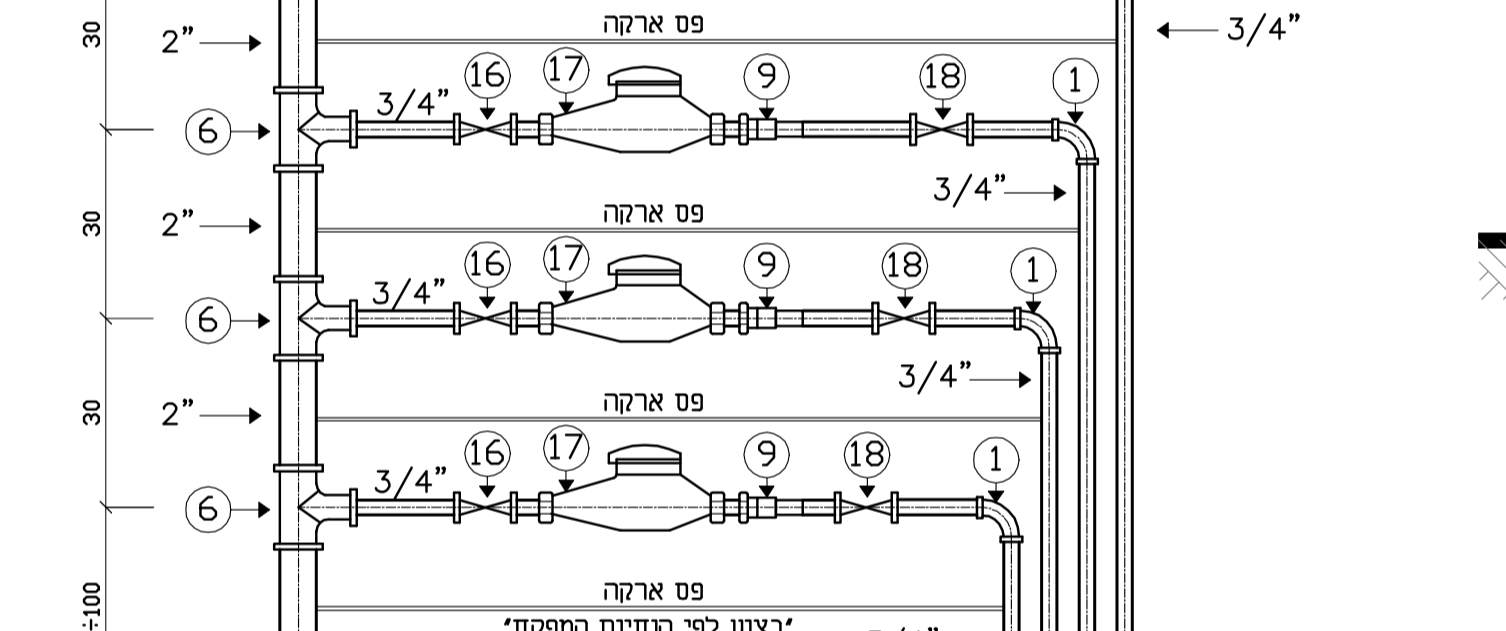
והשלמת קטע צנרת



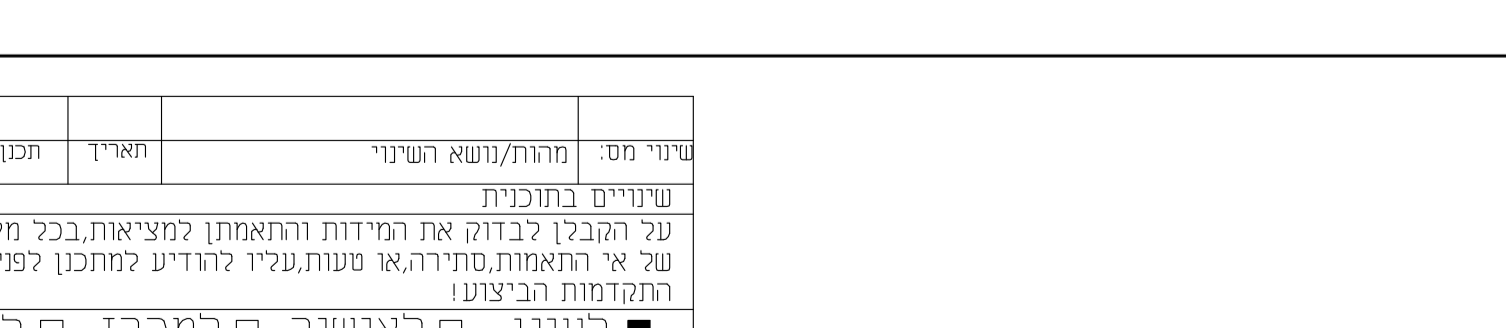
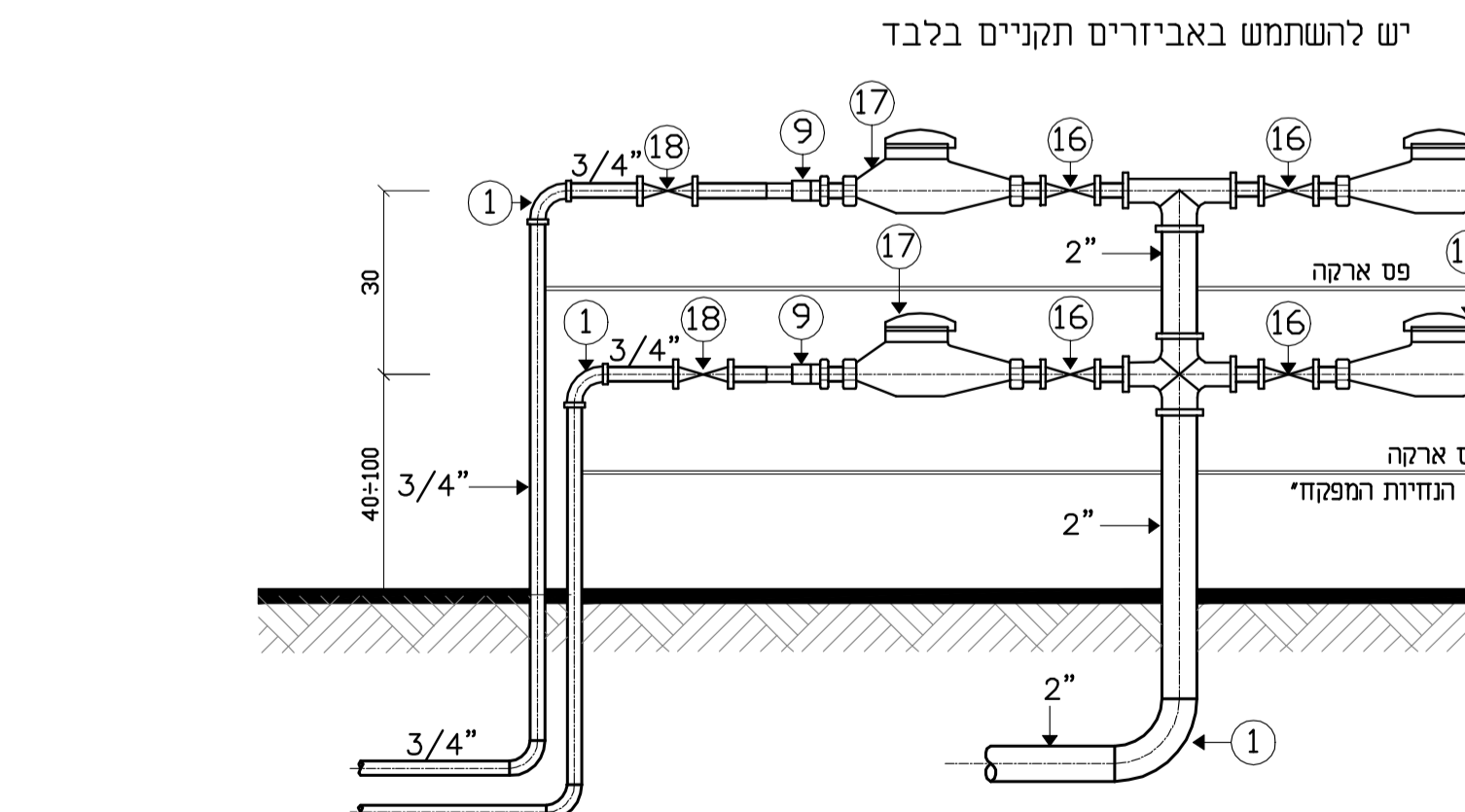
רשימת אביזרים

| | |
|---|---------------------|
| 1 | קשת 90°, R=150 |
| 2 | מגוף טריזיז |
| 3 | מסמדה+ברז 2" |
| 4 | דוטר מאוגן |
| 5 | שסתום אוויר משלב 2" |
| 6 | מחבר י"ד |

תנוחה



בית כפול עד 4 דירות



יזיפ דזי-מחודסטיז עזעזיז
 רזיפ דזי-מחודסטיז עזעזיז
 רזיפ דזי-מחודסטיז עזעזיז
 רזיפ דזי-מחודסטיז עזעזיז

רזיפ דזי-מחודסטיז עזעזיז
 רזיפ דזי-מחודסטיז עזעזיז
 רזיפ דזי-מחודסטיז עזעזיז
 רזיפ דזי-מחודסטיז עזעזיז

רזיפ דזי-מחודסטיז עזעזיז
 רזיפ דזי-מחודסטיז עזעזיז
 רזיפ דזי-מחודסטיז עזעזיז
 רזיפ דזי-מחודסטיז עזעזיז